

Peter Kwasny GmbH, Heilbronner Str. 96  
74831 Gundelsheim / Deutschland  
Telefon: +49 6269 95-0, Fax: +49 6269 95-80  
[www.spraymax.com](http://www.spraymax.com) / [www.kwasny.com](http://www.kwasny.com) / [info@kwasny.de](mailto:info@kwasny.de)

## SprayMax 2K Epoxy Primer Art. Nr. 690 151



### Produktdaten

|   |  |
|---|--|
| <b>Beschreibung / Verwendungszweck:</b> | Hochwertige, haftvermittelnde 2-Komponenten-Grundierung auf Epoxidharzbasis  |
| <b>Eigenschaften:</b>                   | <ul style="list-style-type: none"><li>• Hervorragende Haftung auf schwierigen Untergründen wie z.B. V2A- oder V4A-Stahl</li><li>• Hoher Korrosionsschutz</li><li>• Hohe chemische Belastbarkeit</li><li>• Gute Haftung auf glasierten oder keramischen Fliesen</li></ul> |
| <b>Anwendungsbereich:</b>               | Für den Korrosionsschutz von Eisen, Stahl, Zink, Kupfer, verzinkten Flächen, Aluminium und anderen NE-Metallen. Auf Fliesen sowie glasfaserverstärktem Kunststoff (Polyester) und Hart-PVC.  |
| <b>Materialbasis:</b>                   | Lösungsmittelhaltiges Epoxidharz, blei- und chromatfrei, Härter: Amine   |
| <b>VOC-Wert:</b>                        | 630 g/l  |
| <b>Festkörperanteil:</b>                | Ca. 55 Gew.-% bezogen auf verdünnten Lack ohne Treibgas  |
| <b>Farbton:</b>                         | weiss  |
| <b>Glanzgrad:</b>                       | Matt   |

## Untergrundvorbereitung

### Eisen und Stahl:

Fachgerecht entrostet und reinigen. Der zu behandelnde Untergrund muss sauber, trocken, fettfrei und frei von Walzhaut und Zunder sein.  
Mit 2 - 3 Spritzgängen beschichten.  
Die Beschichtung muss unmittelbar nach dem Reinigen bzw. Strahlen aufgebracht werden.

### Zink, verzinkte Flächen:

Reinigen und Entfetten mit verdünntem Salmiakgeist unter Zusatz von phosphorsauren Reinigungsmitteln. Weißen Belag von Korrosionsprodukten mit Perlon- oder Nylonvlies (z.B. Scotch Britt) entfernen.  
Mit klarem Wasser gut und reichlich nachwaschen. Auf die saubere, trockene Fläche im Innenbereich einmal, im Aussenbereich zweimal 2K Epoxy Primer auftragen.

### GFK und Hart-PVC:

Sorgfältig von Fett, Schmutz, Staub oder anderen Verunreinigungen säubern. Glatte Flächen mit P240 anschleifen. Anschließend mit 2K Epoxy Primer beschichten.

### NE-Metalle z.B. Kupfer:

Reinigung und Entfettung mit einem Neutral-Reiniger oder mit phosphorsauren Reinigungsmitteln. Mit Perlon- oder Nylonvlies anschleifen und mit klarem Wasser reichlich und gut nachwaschen. Auf die saubere, trockene Fläche im Innenbereich einmal, im Aussenbereich zweimal 2K Epoxy Primer auftragen.

### Fliesen:

Reinigung und Entfettung mit 1K Entfetter und mit Perlon- oder Nylonvlies anschleifen. Auf die saubere, trockene Oberfläche zweimal 2K Epoxy Primer auftragen.

## Verarbeitung

### Schutzmaßnahmen:



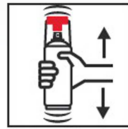
Persönliche Schutzausrüstung tragen.  
Atemschutzmaske Typ A2/P2

Nur im Aussenbereich oder in gut belüfteten Räumen verwenden.



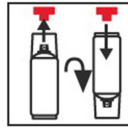
Schutzhandschuhe z. B. Latex oder Nitril tragen.

**Auslösen 2K Dose:  
-Schütteln-**



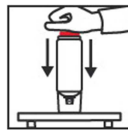
Dose vor dem Auslösen 2 Minuten gründlich schütteln.  
(vom hörbaren Anschlag der Mischkugeln an gerechnet)

**Auslösen 2K Dose:  
-Auslöseknopf aufsetzen-**



Roten Druckknopf aus der Kappe entnehmen. Dose um 180° drehen und Druckknopf auf den Stift im Dosenboden aufsetzen.

**Auslösen 2K Dose:  
-Auslösen-**



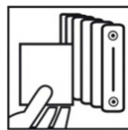
Dose mit der Kappe kopfüber auf festen Untergrund stellen. Roten Auslöseknopf mit dem Handballen bis zum Anschlag drücken.

**Auslösen 2K Dose:  
-Schütteln-**



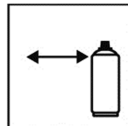
Dose nach dem Auslösen erneut 2 Minuten gründlich schütteln.

**Probesprühen:**



Nach dem Aufschütteln der Dose Probesprühen und Farbton prüfen.

**Spritzabstand:**



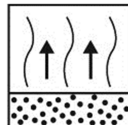
15 – 20cm

**Spritzgänge:**



2 Spritzgänge (= 80 µm Trockenschichtstärke)

**Ablüftzeiten:**



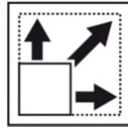
Ablüftzeit 5 Minuten zwischen den Spritzgängen je nach Umgebungstemperatur.

**Verarbeitungsbedingungen:**



Nicht bei Umgebungstemperaturen von unter + 5°C verarbeiten.

## Verbrauch / Ergiebigkeit:



Ca. 7m<sup>2</sup> bei 20µm, ca. 1m<sup>2</sup> bei 100µm Trockenschichtstärke

## Trocknung:



Die angegebenen Trockenzeiten beziehen sich auf eine Trockenschichtstärke von 35µm und eine Umgebungstemperatur von 20°C.

**Staubtrocken:** 12 Minuten  
(Trockenstufe 1 nach DIN 53150)

**Griffest:** 1h 35 Minuten  
(Trockenstufe 3 nach DIN 53150)

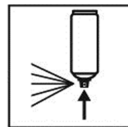
**Schleifbar:** 12 Stunden bei 20°C

## Verarbeitungszeit:



Mindestens 16 Stunden bei 20°C Raumtemperatur.

## Arbeitsende:



Nach Beenden des Lackiervorganges Dose umdrehen und Ventil leersprühen.

## Entsorgung:



Die restentleerten Spraydosen sind als Wertstoff zu Entsorgen. Dosen mit ausgehärtetem Material sind als Sonderabfall zu entsorgen.

## Ergänzende Hinweise

### Lagerstabilität:



**36 Monate (nicht ausgelöste Dose)**

Die Angabe der Gebrauchsfähigkeit bezieht sich auf eine unbenutzte Dose bei sachgerechter Lagerung zwischen 15 – 25°C und einer relativen Luftfeuchtigkeit nicht über 60%. Die Dose ist aufrecht stehend, trocken und geschützt vor chemischen und mechanischen Einflüssen zu lagern und zu transportieren. Die Sicherheitshinweise auf der Dose sowie alle gesetzlichen Bestimmungen des Lagerortes sind zu beachten.

### Anmerkung:

Nur zur Benutzung durch den Fachmann.

Die Inhalte in diesem Technischen Datenblatt wurden mit größter Sorgfalt erstellt und entsprechen dem heutigen Stand unserer Kenntnisse. Sie dienen dem Anwender als anwendungstechnische Information und stellen keine Garantie bestimmter Eigenschaften dar. Die Angaben sind unverbindlich und wir übernehmen keine Haftung für Ihre Richtigkeit, Genauigkeit und Vollständigkeit. Sie befreien den Anwender bei der Verarbeitung nicht, unsere Produkte auf Ihre Eignung für die beabsichtigte Verwendung eigenverantwortlich selbst zu prüfen. Auf den Produktetiketten befindliche Warnhinweise sind zu beachten.

Unsere Marken und Patente sind urheberrechtlich geschützt. Alle Rechte vorbehalten.

Wir behalten uns vor, die Inhalte der Informationen ohne vorherige Ankündigung zu jeder Zeit zu aktualisieren, zu ändern und zu ergänzen.